

Robinet à boisseau sphérique en trois parties, acier inoxydable - Modèle GK04



Description:

Robinet à boisseau sphérique en trois parties avec raccord taraudé ou extrémité à souder en acier inoxydable avec passage intégral. Sphère et poignée en acier inoxydable pour isoler les systèmes.

Caractéristiques du produit:

- convient aux **fluides liquides et gazeux neutres et non neutres**
- corps en trois parties
- tige de commutation protégée contre l'éjection
- presse-étoupe réglable
- directive sur les équipements sous pression

Raccordement:

1/4", 3/8", 1/2", 3/4", 1", 1 1/4",
1 1/2", 2", 2 1/2", 3" Pouce

Construction:

passage intégral

Pression:

0 – 64 bar – selon le modèle

Type de construction:

Matière du corps:

Matière de la sphère:

Joint de sphère:

Joint d'arbre de commande:

Poignée à levier:

Température:

corps en trois parties avec passage intégral

acier inoxydable 1.4408

acier inoxydable 1.4401

PTFE

PTFE

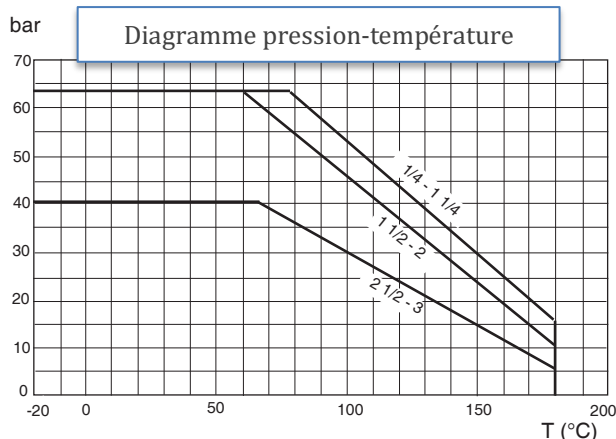
acier inoxydable 1.4301

en général -20°C à +180°C (en fonction de la pression de service)

PED DN6-DN25 Cat. 0

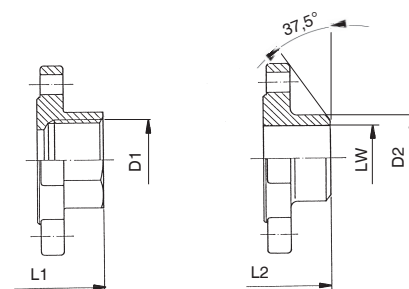
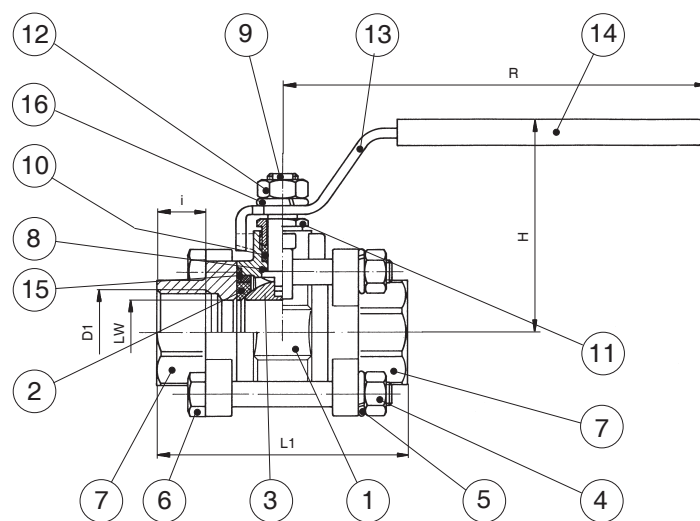
PED DN32-DN80 Cat. 2

Directive sur les équipements sous pression:



Remarque : l'écrou de presse-étoupe doit être resserré à intervalles réguliers.

Nr.	Désignation	Matière
1	Corps	1.4408
2	Joint de sphère	PTFE
3	Sphère	1.4401
4	Écrou	1.4301
5	Rondelle-ressort	1.4301
6	Vis à six pans	1.4301
7	Mamelon / Bride	1.4408
8	Joint de tige	PTFE
9	Tige	1.4401
10	Emballage de la tige	R PTFE
11	Écrou	1.4301
12	Écrou de poignée	1.4301
13	Poignée	1.4301
14	Couvre-poignée	Plastique
15	Joint de corps	PTFE
16	Rondelle-ressort	1.4301



GK0400

GK0401

Dimensions:

DN	LW	PN	D1	D2	L1	L2	i	H	R
ISO 7/1									
8	10	64	Rp 1/4"	14,0	60	70	13,0	51	100
10	10	64	Rp 3/8"	17,2	60	58	13,0	51	100
15	15	64	Rp 1/2"	21,4	75	64	16,0	60	130
20	20	64	Rp 3/4"	27,0	80	78	18,0	64	130
25	25	64	Rp 1"	33,8	90	86	19,5	72	165
32	32	64	Rp 1 1/4"	42,5	110	104	22,0	78	165
40	40	64	Rp 1 1/2"	48,4	120	119	24,0	86	190
50	50	64	Rp 2"	60,4	140	133	24,0	94	190
65	65	40	Rp 2 1/2"	76,2	185	165	31,0	132	250
80	80	40	Rp 3"	90,0	205	184	32,0	142	250

Numéro d'article:

Modèle	Version	Joint	Taille
GK04	00 – Femelle 01 - Extrémités à souder	00 – PTFE	01 – 1/4"
			02 – 3/8"
			03 – 1/2"
			04 – 3/4"
			05 – 1"
			06 – 1 1/4"
			07 – 1 1/2"
			08 – 2"
			09 – 2 1/2"
			10 – 3"

Exemple n° GK04000005:

GK04 | **00** | **00** | **05**

Robinet à boisseau sphérique taraudé en trois parties en acier inoxydable

Version: femelle

Joint: PTFE

Taille: 1"

Illustrations similaires, sous réserve de modifications techniques et dimensionnelles.