

Raccords filetés/taroudés acier inoxydable - Modèle GF01

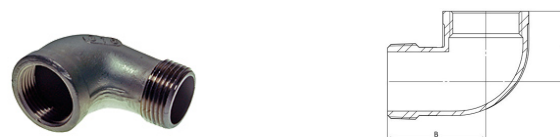
Raccords coudés 90° *

Désignation: raccord coudé 90°
Modèle: GF01-0
Matière: 1.4408 (AISI 316) V4A
Raccordement: femelle
Taroudage: selon DIN EN 10226-1



Taille	A en mm	Poids en kg	Numéro d'article
1/8"	17,0	0,022	GF01000100
1/4"	19,0	0,036	GF01000101
3/8"	22,0	0,052	GF01000102
1/2"	24,0	0,061	GF01000103
3/4"	27,5	0,085	GF01000104
1"	33,0	0,145	GF01000105
1 1/4"	40,0	0,218	GF01000106
1 1/2"	43,0	0,286	GF01000107
2"	52,0	0,480	GF01000108
2 1/2"	65,0	0,770	GF01000109
3"	78,0	1,418	GF01000110
4"	93,0	2,662	GF01000111

Désignation: raccord coudé 90°
Modèle: GF01-0
Matière: 1.4408 (AISI 316) V4A
Raccordement: femelle x mâle
Filetage/Taroudage: selon DIN EN 10226-1



Taille	A en mm	B en mm	Poids en kg	Numéro d'article
1/8"	16,0	24,0	0,017	GF01001100
1/4"	19,0	28,5	0,023	GF01001101
3/8"	20,0	32,0	0,045	GF01001102
1/2"	22,0	35,5	0,061	GF01001103
3/4"	27,5	41,0	0,091	GF01001104
1"	30,5	47,5	0,147	GF01001105
1 1/4"	37,9	55,0	0,249	GF01001106
1 1/2"	41,0	59,0	0,297	GF01001107
2"	51,5	73,0	0,553	GF01001108
2 1/2"	63,0	87,0	0,979	GF01001109
3"	74,0	102,0	1,422	GF01001110
4"	97,0	122,0	2,750	GF01001111

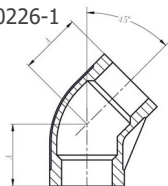
Désignation: raccord coudé 90° réducteur
Modèle: GF01-0
Matière: 1.4408 (AISI 316) V4A
Raccordement: femelle
Taroudage: selon DIN EN 10226-1



Taille	I en mm	R en mm	Poids en kg	Numéro d'article
3/8" x 1/4"	22,0	19,0	0,040	GF01002100
1/2" x 3/8"	26,0	22,0	0,062	GF01002101
3/4" x 3/8"	28,0	28,0	0,079	GF01002102
3/4" x 1/2"	30,0	28,0	0,089	GF01002103
1" x 1/2"	32,0	30,0	0,102	GF01002104
1" x 3/4"	33,0	30,5	0,121	GF01002105
1 1/4" x 3/4"	36,0	33,0	0,182	GF01002106
1 1/4" x 1"	38,5	36,0	0,191	GF01002107
1 1/2" x 1"	45,0	40,0	0,292	GF01002108
1 1/2" x 1 1/4"	43,0	40,0	0,260	GF01002109
2" x 1 1/4"	54,0	48,0	0,520	GF01002110
2" x 1 1/2"	52,0	48,0	0,510	GF01002111

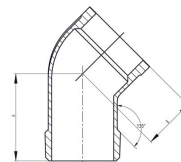
Raccords coulés 45° *

Désignation: raccord coulé 45°
Modèle: GF01-0
Matière: 1.4408 (AISI 316) V4A
Raccordement: femelle
Taraudage: selon DIN EN 10226-1



Taille	A en mm	Poids en kg	Numéro d'article
1/8"	17,0	0,017	GF01000000
1/4"	18,0	0,042	GF01000001
3/8"	20,0	0,059	GF01000002
1/2"	22,0	0,064	GF01000003
3/4"	25,0	0,088	GF01000004
1"	28,0	0,110	GF01000005
1 1/4"	32,0	0,215	GF01000006
1 1/2"	35,0	0,271	GF01000007
2"	42,0	0,444	GF01000008
2 1/2"	48,0	0,750	GF01000009
3"	52,0	1,060	GF01000010
4"	62,0	1,790	GF01000011

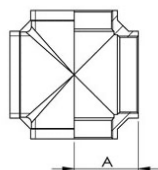
Désignation: raccord coulé 45°
Modèle: GF01-0
Matière: 1.4408 (AISI 316) V4A
Raccordement: femelle x mâle
Filetage/Taraudage: selon DIN EN 10226-1



Taille	A en mm	B en mm	Poids en kg	Numéro d'article
1/4"	28,0	16,0	0,030	GF01001001
3/8"	30,0	18,0	0,045	GF01001002
1/2"	32,0	20,0	0,060	GF01001003
3/4"	37,0	23,0	0,085	GF01001004
1"	43,0	27,0	0,137	GF01001005
1 1/4"	50,0	30,0	0,202	GF01001006
1 1/2"	57,0	33,0	0,338	GF01001007
2"	65,0	42,0	0,576	GF01001008
2 1/2"	75,0	49,0	0,815	GF01001009
3"	79,0	60,0	1,010	GF01001010

Raccords en croix *

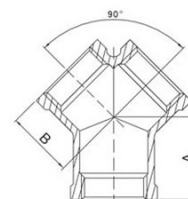
Désignation: raccord en croix
Modèle: GF01-1
Matière: 1.4408 (AISI 316) V4A
Raccordement: femelle
Taraudage: selon DIN EN 10226-1



Taille	A en mm	Poids en kg	Numéro d'article
1/8"	17,0	0,029	GF01101100
1/4"	19,0	0,052	GF01101101
3/8"	23,0	0,086	GF01101102
1/2"	25,0	0,113	GF01101103
3/4"	27,5	0,140	GF01101104
1"	33,0	0,242	GF01101105
1 1/4"	40,0	0,396	GF01101106
1 1/2"	43,0	0,430	GF01101107
2"	52,0	0,759	GF01101108
2 1/2"	68,0	1,335	GF01101109
3"	80,0	2,220	GF01101110
4"	93,0	3,475	GF01101111

Raccords en Y*

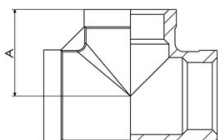
Désignation: raccord en Y
Modèle: GF01-1
Matière: 1.4408 (AISI 316) V4A
Raccordement: femelle
Taraudage: selon DIN EN 10226-1



Taille	A en mm	B en mm	Poids en kg	Numéro d'article
1/4"	20,0	18,0	0,080	GF01103201
3/8"	25,0	20,0	0,110	GF01103202
1/2"	30,0	25,0	0,119	GF01103203
3/4"	35,0	28,0	0,165	GF01103204
1"	41,0	33,0	0,304	GF01103205
1 1/4"	50,0	45,0	0,425	GF01103206
1 1/2"	52,0	46,0	0,570	GF01103207
2"	62,0	52,0	1,045	GF01103208

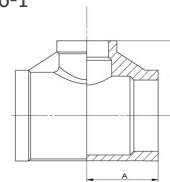
Raccords en T*

Désignation: raccord en T
Modèle: GF01-1
Matière: 1.4408 (AISI 316) V4A
Raccordement: femelle
Taraudage: selon DIN EN 10226-1



Taille	A en mm	Poids en kg	Numéro d'article
1/8"	17,0	0,031	GF01100100
1/4"	19,0	0,049	GF01100101
3/8"	22,0	0,065	GF01100102
1/2"	25,0	0,080	GF01100103
3/4"	27,5	0,113	GF01100104
1"	33,0	0,185	GF01100105
1 1/4"	40,0	0,268	GF01100106
1 1/2"	43,0	0,367	GF01100107
2"	52,0	0,584	GF01100108
2 1/2"	65,0	1,015	GF01100109
3"	78,0	1,640	GF01100110
4"	93,0	2,575	GF01100111

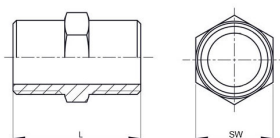
Désignation: raccord en T réducteur
Modèle: GF01-1
Matière: 1.4408 (AISI 316) V4A
Raccordement: femelle x femelle réducteur
Taraudage: selon DIN EN 10226-1



Taille	A en mm	B en mm	Poids en kg	Numéro d'article
3/8" x 1/4"	20,0	22,0	0,058	GF01102102.1
1/2" x 3/8"	23,0	23,5	0,075	GF01102103.1
3/4" x 3/8"	25,0	27,0	0,113	GF01102104.1
3/4" x 1/2"	27,5	29,5	0,121	GF01102104.2
1" x 1/2"	31,0	34,0	0,165	GF01102105.1
1" x 3/4"	34,0	35,0	0,192	GF01102105.2
1 1/4" x 1/2"	29,0	36,5	0,393	GF01102106.1
1 1/4" x 3/4"	31,5	38,5	0,367	GF01102106.2
1 1/4" x 1"	37,0	38,0	0,330	GF01102106.3
1 1/2" x 1/2"	29,5	39,0	0,372	GF01102107.1
1 1/2" x 3/4"	32,0	39,0	0,268	GF01102107.2
1 1/2" x 1"	40,5	44,0	0,246	GF01102107.3
1 1/2" x 1 1/4"	42,0	42,0	0,262	GF01102107.4
2" x 3/4"	35,0	45,0	0,584	GF01102108.1
2" x 1"	36,5	46,0	0,390	GF01102108.2
2" x 1 1/4"	45,5	48,0	0,520	GF01102108.3
2" x 1 1/2"	46,0	49,5	0,510	GF01102108.4

Mamelons double*

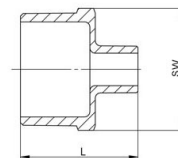
Désignation: mamelon double (6 pans, à partir de 1" 8 pans)
Modèle: GF01-3
Matière: 1.4408 (AISI 316) V4A
Raccordement: mâle
Filetage: selon DIN EN 10226-1



Taille	L en mm	SW en mm	Poids en kg	Numéro d'article
1/8"	25,0	10,8	0,008	GF01300000
1/4"	29,0	14,5	0,013	GF01300001
3/8"	29,5	18,0	0,022	GF01300002
1/2"	35,0	22,0	0,030	GF01300003
3/4"	39,0	27,5	0,048	GF01300004
1"	44,0	34,0	0,066	GF01300005
1 1/4"	49,5	43,0	0,112	GF01300006
1 1/2"	49,5	49,5	0,130	GF01300007
2"	58,5	61,5	0,219	GF01300008
2 1/2"	64,0	77,0	0,395	GF01300009
3"	76,0	90,0	0,509	GF01300010
4"	86,5	116,0	0,890	GF01300011

Mamelons réducteurs*

Désignation: mamelon réducteur (6 pans, à partir de 1" 8 pans)
Modèle: GF01-2
Matière: 1.4408 (AISI 316) V4A
Raccordement: mâle
Filetage: selon DIN EN 10226-1

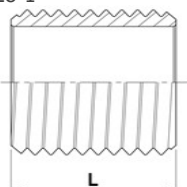


Taille	L en mm	SW en mm	Poids en kg	Numéro d'article
1/4" x 1/8"	26,5	14,5	0,012	GF01200000
3/8" x 1/8"	29,0	18,0	0,016	GF01200001
3/8" x 1/4"	29,5	18,0	0,018	GF01200002
1/2" x 1/8"	32,0	21,5	0,026	GF01200003
1/2" x 1/4"	32,0	21,5	0,026	GF01200004
1/2" x 3/8"	32,5	21,5	0,027	GF01200005
3/4" x 1/4"	34,5	27,5	0,042	GF01200006
3/4" x 3/8"	35,0	27,5	0,044	GF01200007
3/4" x 1/2"	37,0	27,5	0,046	GF01200008
1" x 3/8"	38,0	34,5	0,064	GF01200009
1" x 1/2"	39,5	34,5	0,067	GF01200010
1" x 3/4"	41,5	34,5	0,069	GF01200011
1 1/4" x 1/2"	44,0	42,5	0,098	GF01200012
1 1/4" x 3/4"	45,5	42,5	0,109	GF01200013
1 1/4" x 1"	47,0	42,5	0,105	GF01200014

Taille	L en mm	SW en mm	Poids en kg	Numéro d'article
1 1/2" x 3/4"	45,5	49,5	0,134	GF01200015
1 1/2" x 1"	48,5	49,5	0,135	GF01200016
1 1/2" x 1 1/4"	50,0	49,5	0,138	GF01200017
2" x 1/2"	42,5	61,5	0,208	GF01200017.1
2" x 3/4"	50,0	61,5	0,213	GF01200017.2
2" x 1"	52,0	61,5	0,210	GF01200018
2" x 1 1/4"	54,5	61,5	0,218	GF01200019
2" x 1 1/2"	54,5	61,5	0,384	GF01200020
2 1/2" x 1 1/4"	56,5	76,5	0,396	GF01200021
2 1/2" x 1 1/2"	57,5	76,5	0,384	GF01200022
2 1/2" x 2"	61,5	76,5	0,374	GF01200023
3" x 2"	68,5	90,0	0,535	GF01200024
3" x 2 1/2"	70,5	91,0	0,547	GF01200025
4" x 2"	75,0	116,0	0,920	GF01200026
4" x 2 1/2"	76,0	116,0	1,330	GF01200027
4" x 3"	82,5	116,0	0,930	GF01200028

Mamelons filetés*

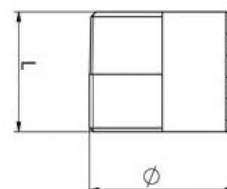
Désignation: mamelon fileté
Modèle: GF01-5
Matière: AISI 316 L (V4A)
Raccordement: mâle
Filetage: selon ISO 228-1



Taille	L en mm	Poids en kg	Numéro d'article
1/8"	16,0	0,010	GF01501000
1/4"	18,0	0,010	GF01501001
3/8"	22,0	0,010	GF01501002
1/2"	25,0	0,030	GF01501003
3/4"	30,0	0,030	GF01501004
1"	35,0	0,050	GF01501005
1 1/4"	38,0	0,060	GF01501006
1 1/2"	38,0	0,090	GF01501007
2"	45,0	0,140	GF01501008
2 1/2"	55,0	0,200	GF01501009
3"	60,0	0,300	GF01501010
4"	70,0	0,650	GF01501011

Mamelons à souder*

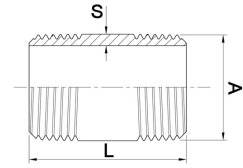
Désignation: mamelon à souder
Modèle: GF01-7
Matière: AISI 316 L (V4A)
Raccordement: mâle
Filetage: selon DIN EN 10226-1



Taille	L en mm	Ø en mm	Poids en kg	Numéro d'article
1/8"	30,0	10,2	0,010	GF01700000
1/4"	30,0	13,5	0,020	GF01700001
3/8"	30,0	17,2	0,030	GF01700002
1/2"	35,0	21,3	0,040	GF01700003
3/4"	40,0	26,9	0,060	GF01700004
1"	40,0	33,7	0,080	GF01700005
1 1/4"	50,0	42,4	0,130	GF01700006
1 1/2"	50,0	48,3	0,150	GF01700007
2"	50,0	60,3	0,195	GF01700008
2 1/2"	60,0	76,1	0,295	GF01700009
3"	70,0	88,9	0,490	GF01700010
4"	80,0	114,3	0,725	GF01700011

Mamelons de tuyau*

Désignation: mamelon de tuyau
Modèle: GF01-5
Matière: 1.4571 (V4A)
Filetage: selon DIN EN 10226-1



Taille	L en mm	A en mm	S en mm	Poids en kg	Numéro d'article
1/8"	40,0	10,2	2,0	0,015	GF01500000
1/8"	50,0	10,2	2,0	0,015	GF01500000.1
1/8"	60,0	10,2	2,0	0,019	GF01500000.2
1/8"	80,0	10,2	2,0	0,025	GF01500000.3
1/8"	120,0	10,2	2,0	0,035	GF01500000.4
1/8"	150,0	10,2	2,0	0,049	GF01500000.5
1/8"	200,0	10,2	2,0	0,065	GF01500000.6
1/4"	30,0	13,5	2,3	0,015	GF01500001.0
1/4"	40,0	13,5	2,3	0,020	GF01500001
1/4"	60,0	13,5	2,3	0,035	GF01500001.1
1/4"	80,0	13,5	2,3	0,045	GF01500001.2
1/4"	100,0	13,5	2,3	0,060	GF01500001.3
1/4"	120,0	13,5	2,3	0,079	GF01500001.4
1/4"	150,0	13,5	2,3	0,090	GF01500001.5
1/4"	200,0	13,5	2,3	0,110	GF01500001.6
3/8"	30,0	17,2	2,3	0,018	GF01500002.0
3/8"	40,0	17,2	2,3	0,025	GF01500002
3/8"	60,0	17,2	2,3	0,040	GF01500002.1
3/8"	80,0	17,2	2,3	0,060	GF01500002.2
3/8"	100,0	17,2	2,3	0,075	GF01500002.3
3/8"	120,0	17,2	2,3	0,103	GF01500002.4
3/8"	150,0	17,2	2,3	0,120	GF01500002.5
3/8"	200,0	17,2	2,3	0,165	GF01500002.6
1/2"	40,0	21,3	2,6	0,035	GF01500003.0
1/2"	60,0	21,3	2,6	0,060	GF01500003
1/2"	80,0	21,3	2,6	0,075	GF01500003.1
1/2"	100,0	21,3	2,6	0,100	GF01500003.2
1/2"	120,0	21,3	2,6	0,130	GF01500003.6
1/2"	150,0	21,3	2,6	0,160	GF01500003.3
1/2"	180,0	21,3	2,6	0,195	GF01500003.7
1/2"	200,0	21,3	2,6	0,220	GF01500003.4
1/2"	250,0	21,3	2,6	0,274	GF01500003.8
1/2"	300,0	21,3	2,6	0,335	GF01500003.5
3/4"	40,0	26,9	2,6	0,040	GF01500004.0
3/4"	60,0	26,9	2,6	0,070	GF01500004
3/4"	80,0	26,9	2,6	0,100	GF01500004.1
3/4"	100,0	26,9	2,6	0,125	GF01500004.2
3/4"	120,0	26,9	2,6	0,160	GF01500004.3
3/4"	150,0	26,9	2,6	0,205	GF01500004.4
3/4"	180,0	26,9	2,6	0,285	GF01500004.5
3/4"	200,0	26,9	2,6	0,280	GF01500004.6
3/4"	300,0	26,9	2,6	0,475	GF01500004.7
1"	30,0	33,7	3,2	0,040	GF01500005.0
1"	40,0	33,7	3,2	0,055	GF01500005.1
1"	60,0	33,7	3,2	0,105	GF01500005
1"	80,0	33,7	3,2	0,160	GF01500005.2
1"	100,0	33,7	3,2	0,193	GF01500005.3
1"	120,0	33,7	3,2	0,250	GF01500005.4
1"	150,0	33,7	3,2	0,315	GF01500005.5
1"	180,0	33,7	3,2	0,380	GF01500005.6
1"	200,0	33,7	3,2	0,435	GF01500005.7
1"	250,0	33,7	3,2	0,545	GF01500005.8

Taille	L en mm	A en mm	S en mm	Poids en kg	Numéro d'article
1"	300,0	33,7	3,2	0,733	GF01500005.9
1 1/4"	40,0	42,4	3,2	0,070	GF01500006.0
1 1/4"	50,0	42,4	3,2	0,090	GF01500006.1
1 1/4"	60,0	42,4	3,2	0,127	GF01500006.2
1 1/4"	80,0	42,4	3,2	0,195	GF01500006
1 1/4"	100,0	42,4	3,2	0,250	GF01500006.3
1 1/4"	120,0	42,4	3,2	0,295	GF01500006.4
1 1/4"	150,0	42,4	3,2	0,375	GF01500006.5
1 1/4"	200,0	42,4	3,2	0,560	GF01500006.6
1 1/4"	250,0	42,4	3,2	0,660	GF01500006.7
1 1/4"	300,0	42,4	3,2	0,800	GF01500006.8
1 1/2"	40,0	48,3	3,2	0,110	GF01500007.0
1 1/2"	60,0	48,3	3,2	0,165	GF01500007.1
1 1/2"	80,0	48,3	3,2	0,220	GF01500007
1 1/2"	100,0	48,3	3,2	0,280	GF01500007.2
1 1/2"	120,0	48,3	3,2	0,340	GF01500007.3
1 1/2"	150,0	48,3	3,2	0,455	GF01500007.4
1 1/2"	200,0	48,3	3,2	0,610	GF01500007.5
1 1/2"	250,0	48,3	3,2	0,785	GF01500007.6
1 1/2"	300,0	48,3	3,2	0,945	GF01500007.7
2"	40,0	60,3	3,6	0,110	GF01500008.0
2"	50,0	60,3	3,6	0,130	GF01500008.1
2"	60,0	60,3	3,6	0,230	GF01500008.2
2"	80,0	60,3	3,6	0,460	GF01500008.3
2"	100,0	60,3	3,6	0,385	GF01500008
2"	120,0	60,3	3,6	0,490	GF01500008.4
2"	150,0	60,3	3,6	0,635	GF01500008.5
2"	180,0	60,3	3,6	0,780	GF01500008.6
2"	200,0	60,3	3,6	0,875	GF01500008.7
2"	250,0	60,3	3,6	1,130	GF01500008.8
2"	300,0	60,3	3,6	1,533	GF01500008.9
2 1/2"	60,0	76,1	3,6	0,279	GF01500009.0
2 1/2"	80,0	76,1	3,6	0,335	GF01500009.1
2 1/2"	100,0	76,1	3,6	0,465	GF01500009
2 1/2"	120,0	76,1	3,6	0,590	GF01500009.2
2 1/2"	150,0	76,1	3,6	0,780	GF01500009.3
2 1/2"	200,0	76,1	3,6	1,100	GF01500009.4
2 1/2"	300,0	76,1	3,6	1,730	GF01500009.5
3"	60,0	88,9	4,0	0,290	GF01500010.0
3"	80,0	88,9	4,0	0,440	GF01500010.1
3"	100,0	88,9	4,0	0,615	GF01500010.2
3"	120,0	88,9	4,0	0,795	GF01500010
3"	150,0	88,9	4,0	1,035	GF01500010.3
3"	200,0	88,9	4,0	1,460	GF01500010.4
3"	250,0	88,9	4,0	1,900	GF01500010.5
3"	300,0	88,9	4,0	2,400	GF01500010.6
4"	80,0	114,3	4,0	0,884	GF01500011.0
4"	100,0	114,3	4,0	1,360	GF01500011.1
4"	120,0	114,3	4,0	0,920	GF01500011
4"	150,0	114,3	4,0	1,360	GF01500011.2
4"	200,0	114,3	4,0	2,210	GF01500011.3
4"	300,0	114,3	4,0	3,314	GF01500011.4

Raccords à visser*

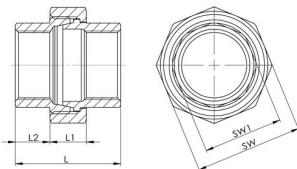
Désignation: raccord à visser, à joint plat (joint PTFE inclus)

Modèle: GF01-4

Matière: 1.4408 (AISI 316) V4A

Raccordement: femelle

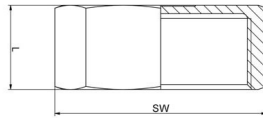
Taraudage: selon DIN EN 10226-1



Taille	L en mm	L1 en mm	L2 en mm	SW en mm	SW 1 en mm	Poids en kg	Numéro d'article
1/8"	30,0	12,0	9,0	26,5	16,5	0,060	GF01400000
1/4"	30,0	12,0	9,0	26,5	16,5	0,060	GF01400001
3/8"	32,5	12,5	10,0	31,0	20,5	0,070	GF01400002
1/2"	38,0	14,0	12,0	35,0	24,0	0,098	GF01400003
3/4"	40,0	14,0	13,0	43,0	30,0	0,141	GF01400004
1"	49,0	17,0	16,0	50,0	37,0	0,222	GF01400005
1 1/4"	50,0	17,0	16,5	60,5	45,0	0,290	GF01400006
1 1/2"	56,0	19,0	18,5	67,0	52,0	0,388	GF01400007
2"	62,0	21,0	20,5	81,0	64,0	0,601	GF01400008
2 1/2"	68,0	23,0	22,5	104,5	82,5	1,065	GF01400009
3"	77,0	26,0	25,5	121,5	96,0	1,550	GF01400010
4"	83,0	30,0	26,5	150,0	126,0	2,765	GF01400011

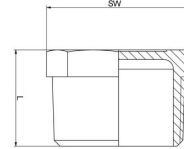
Capuchons*

Désignation: capuchon
Modèle: GF01-3
Matière: 1.4408 (AISI 316) V4A
Raccordement: femelle
Taraudage: selon DIN EN 10226-1



Bouchons*

Désignation: bouchon (6 pans, à partir de 1" 8 pans)
Modèle: GF01-3
Matière: 1.4408 (AISI 316) V4A
Raccordement: mâle
Filetage: selon DIN EN 10226-1

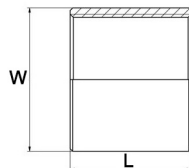


Taille	L en mm	SW en mm	Poids en kg	Numéro d'article
1/8"	15,0	14,0	0,011	GF01303000
1/4"	18,0	16,5	0,019	GF01303001
3/8"	20,0	20,0	0,024	GF01303002
1/2"	18,5	24,0	0,040	GF01303003
3/4"	19,0	29,5	0,060	GF01303004
1"	22,0	37,0	0,081	GF01303005
1 1/4"	25,0	45,5	0,117	GF01303006
1 1/2"	25,0	52,0	0,164	GF01303007
2"	30,0	64,0	0,294	GF01303008
2 1/2"	34,5	80,5	0,439	GF01303009
3"	38,5	94,0	0,630	GF01303010
4"	45,5	119,5	1,095	GF01303011

Taille	L en mm	SW en mm	Poids en kg	Numéro d'article
1/8"	15,5	12,8	0,011	GF01301000
1/4"	15,5	15,8	0,011	GF01301001
3/8"	17,0	18,0	0,015	GF01301002
1/2"	20,0	22,0	0,023	GF01301003
3/4"	22,0	28,0	0,039	GF01301004
1"	24,0	35,0	0,055	GF01301005
1 1/4"	27,5	43,5	0,115	GF01301006
1 1/2"	28,0	49,5	0,117	GF01301007
2"	32,5	62,0	0,196	GF01301008
2 1/2"	36,0	77,5	0,362	GF01301009
3"	41,5	90,0	0,482	GF01301010
4"	45,0	117,0	0,925	GF01301011

Manchons*

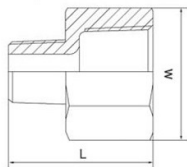
Désignation: manchon
Modèle: GF01-3
Matière: AISI 316 L (V4A)
Raccordement: femelle
Taraudage: selon DIN EN 10226-1



Taille	L en mm	W en mm	Poids en kg	Numéro d'article
1/8"	17,0	15,2	0,010	GF01302000
1/4"	25,0	18,2	0,030	GF01302001
3/8"	26,0	21,3	0,035	GF01302002
1/2"	34,0	25,2	0,050	GF01302003
3/4"	36,0	30,5	0,080	GF01302004
1"	43,0	37,2	0,100	GF01302005
1 1/4"	48,0	46,7	0,160	GF01302006
1 1/2"	48,0	52,8	0,185	GF01302007
2"	56,0	65,5	0,320	GF01302008
2 1/2"	65,0	81,9	0,470	GF01302009
3"	71,0	95,4	0,650	GF01302010
4"	83,0	122,4	1,670	GF01302011

Mamelons à manchon*

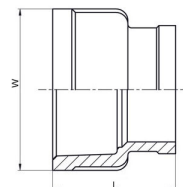
Désignation: mamelon à manchon
Modèle: GF01-8
Matière: 1.4408 (AISI 316) V4A
Raccordement: femelle x mâle
Filetage/Taraudage: selon DIN EN 10226-1



Taille	W en mm	L en mm	Poids en kg	Numéro d'article
3/8" x 1/4"	20,5	27,5	0,030	GF01800002
3/8" x 3/8"	20,5	27,5	0,034	GF01800003
1/2" x 3/8"	25,5	31,5	0,050	GF01800004
1/2" x 1/2"	25,5	33,5	0,052	GF01800005
3/4" x 1/2"	30,5	34,5	0,070	GF01800006
3/4" x 3/4"	30,5	37,0	0,073	GF01800007
1" x 3/4"	38,0	40,0	0,110	GF01800008
1" x 1"	38,0	41,5	0,112	GF01800009
1 1/4" x 3/4"	47,5	46,0	0,186	GF01800010
1 1/4" x 1"	47,5	48,0	0,190	GF01800011
1 1/2" x 1"	52,5	49,0	0,212	GF01800012
1 1/2" x 1 1/4"	52,5	50,5	0,220	GF01800013
1 1/2" x 1 1/2"	52,5	52,5	0,240	GF01800014
2" x 1 1/4"	65,5	53,0	0,345	GF01800015
2" x 1 1/2"	65,5	54,5	0,310	GF01800016
2" x 2"	65,5	59,5	0,312	GF01800017

Manchons réducteurs*

Désignation: manchon réducteur
Modèle: GF01-9
Matière: 1.4408 (AISI 316) V4A
Raccordement: femelle
Taraudage: selon DIN EN 10226-1

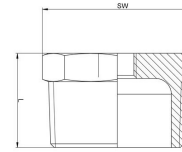


Taille	W en mm	L en mm	Poids en kg	Numéro d'article
1/4" x 1/8"	20,0	27,5	0.0200	GF01900000
3/8" x 1/8"	20,0	27,5	0.0260	GF01900001
3/8" x 1/4"	20,0	29,0	0.0260	GF01900002
1/2" x 1/4"	25,0	29,5	0.0360	GF01900003
1/2" x 3/8"	25,0	31,5	0.0420	GF01900004
3/4" x 3/8"	30,0	31,5	0.0490	GF01900005
3/4" x 1/2"	30,0	33,5	0.0600	GF01900006
1" x 3/8"	38,0	35,5	0.0910	GF01900007
1" x 1/2"	38,0	36,5	0.0920	GF01900008
1" x 3/4"	38,0	37,5	0.0930	GF01900009
1 1/4" x 1/2"	47,0	40,5	0.1950	GF01900010
1 1/4" x 3/4"	47,0	41,5	0.1300	GF01900011
1 1/4" x 1"	47,0	43,0	0.1460	GF01900012
1 1/2" x 1/2"	53,5	42,5	0.1800	GF01900013
1 1/2" x 3/4"	53,5	43,5	0.1840	GF01900014
1 1/2" x 1"	53,5	45,0	0.1920	GF01900015
1 1/2" x 1 1/4"	53,5	47,5	0.1980	GF01900016

Taille	W en	L en	Poids en kg	Numéro d'article
2" x 1/2"	66,0	45,0	0.2940	GF01900017
2" x 3/4"	66,0	46,0	0.2940	GF01900018
2" x 1"	66,0	49,0	0.2860	GF01900019
2" x 1 1/4"	66,0	50,0	0.3116	GF01900020
2" x 1 1/2"	66,0	51,5	0.2940	GF01900021
2 1/2" x 1"	83,0	55,5	0.5200	GF01900022
2 1/2" x 1 1/4"	83,0	56,5	0.4800	GF01900023
2 1/2" x 1 1/2"	83,0	58,0	0.4200	GF01900024
2 1/2" x 2"	83,0	63,5	0.4980	GF01900025
3" x 1"	97,7	59,5	0.6350	GF01900026
3" x 1 1/2"	97,7	62,5	0.6260	GF01900027
3" x 2"	97,7	68,0	0.6760	GF01900028
3" x 2 1/2"	97,7	71,5	0.6530	GF01900029
4" x 2"	124,0	72,5	1.2600	GF01900030
4" x 2 1/2"	124,0	76,0	1.2400	GF01900031
4" x 3"	124,0	77,0	1.0500	GF01900032

Raccords réducteurs*

Désignation: raccord réducteur (6 pans, à partir de 1" 8 pans)
Modèle: GF01-6
Matière: 1.4408 (AISI 316) V4A
Raccordement: mâle x femelle
Filetage/Taraudage: selon DIN EN 10226-1



Taille	L en mm	SW en mm	Poids en kg	Numéro d'article
1/4" x 1/8"	15,5	15,8	0,008	GF01600000
3/8" x 1/8"	17,0	18,0	0,015	GF01600001
3/8" x 1/4"	17,0	18,0	0,013	GF01600002
1/2" x 1/8"	20,0	22,0	0,027	GF01600003
1/2" x 1/4"	20,0	22,0	0,025	GF01600004
1/2" x 3/8"	20,0	22,0	0,020	GF01600005
3/4" x 1/4"	22,0	28,0	0,054	GF01600006
3/4" x 3/8"	22,0	28,0	0,044	GF01600007
3/4" x 1/2"	22,0	28,0	0,037	GF01600008
1" x 1/4"	24,0	35,0	0,080	GF01600009.1
1" x 3/8"	24,0	35,0	0,071	GF01600009
1" x 1/2"	24,0	35,0	0,069	GF01600010
1" x 3/4"	24,0	35,0	0,052	GF01600011
1 1/4" x 3/8"	27,5	43,5	0,150	GF01600011.1
1 1/4" x 1/2"	27,5	43,5	0,129	GF01600012
1 1/4" x 3/4"	27,5	43,5	0,131	GF01600013
1 1/4" x 1"	27,5	43,5	0,150	GF01600014
1 1/2" x 1/4"	28,0	49,5	0,209	GF01600014.1
1 1/2" x 1/2"	28,0	49,5	0,180	GF01600015.1
1 1/2" x 3/4"	28,0	49,5	0,160	GF01600015
1 1/2" x 1"	28,0	49,5	0,166	GF01600016
1 1/2" x 1 1/4"	28,0	49,5	0,175	GF01600017

Taille	L en mm	SW en mm	Poids en kg	Numéro d'article
2" x 1/4"	32,5	62,0	0,187	GF01600017.1
2" x 1/2"	32,5	62,0	0,315	GF01600018.1
2" x 3/4"	32,5	62,0	0,318	GF01600018.2
2" x 1"	32,5	62,0	0,313	GF01600018
2" x 1 1/4"	32,5	62,0	0,245	GF01600019
2" x 1 1/2"	32,5	62,0	0,195	GF01600020
2 1/2" x 1"	36,0	77,5	0,543	GF01600022
2 1/2" x 1 1/4"	36,0	77,5	0,516	GF01600023
2 1/2" x 1 1/2"	36,0	77,5	0,500	GF01600024
2 1/2" x 2"	36,0	77,5	0,377	GF01600025
3" x 1 1/2"	41,5	90,0	0,765	GF01600026
3" x 2"	41,5	90,0	0,683	GF01600021
3" x 2 1/2"	41,5	90,0	0,435	GF01600027
4" x 1 1/2"	45,0	117,0	1,670	GF01600028
4" x 2"	45,0	117,0	1,440	GF01600029
4" x 2 1/2"	45,0	117,0	1,185	GF01600030
4" x 3"	45,0	117,0	0,978	GF01600031

*** Recommandation de pression pour tous les raccords filetés GF01 :**
 max. 20 bar à +20°C

Les filetages/taraudages selon DIN EN 10226-1 sont coniques à l'extérieur (abréviation R) et cylindriques à l'intérieur (abréviation Rp).

Les filetages selon ISO 228-1 sont cylindriques à l'extérieur et à l'intérieur (abréviation G).

Illustrations similaires, sous réserve de modifications techniques et dimensionnelles.