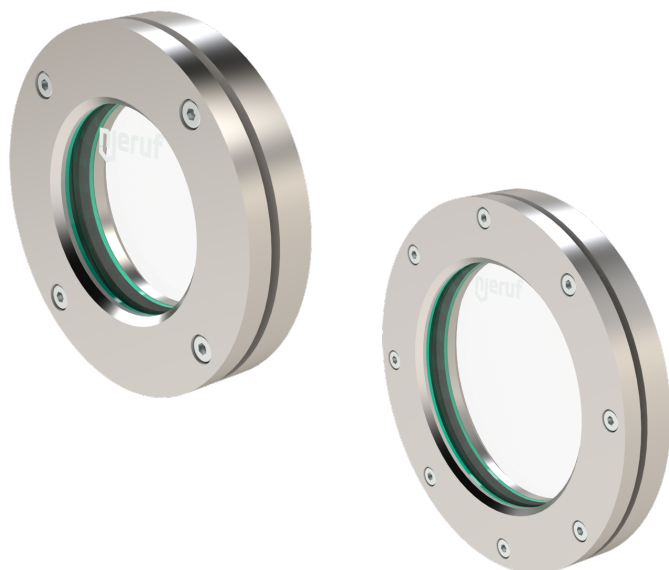


## Hublot d'observation pour réservoir similaire à DIN 28120 - Modèle BS04



### Description:

Les hublots servent à l'observation, au contrôle optique et à l'éclairage de l'intérieur de récipients fermés tels que les citernes, les silos, les chaudières, etc.

### Caractéristiques du produit:

- convient aux **fluides liquides et gazeux neutres et non neutres**
- avec verre borosilicaté DIN 7080
- bride de base et de recouvrement incluse
- acier inoxydable de haute qualité

### Raccordement:

DN50, DN80, DN100, DN125, DN150, DN200

### Construction:

similaire à DIN 28120

### Pression:

0,0 Bar - sans pression

### Type de construction:

à souder ou à incorporer

### Matière du cadre de base:

acier inoxydable 1.4571

### Matière du cadre supérieur:

acier inoxydable 1.4571

### Joints:

C4400

### Verre:

verre en borosilicate DIN7080

### Vis:

A4-70

### Température:

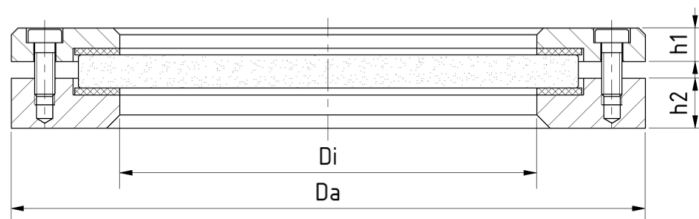
-10°C jusqu'à +175°C (températures plus élevées sur demande)

### Contenu de la livraison:

bride de base & de couvercle, plaque de verre, joints, vis et écrous

### Dimensions:

DN	Di	Da	h1	h2	Poids
50	80	140	10	15	2,0 kg
80	100	165	10	15	2,8 kg
100	125	190	10	15	3,2 kg
125	150	215	10	15	4,3 kg
150	175	240	10	15	5,1 kg
200	225	290	10	15	6,8 kg



### Tableau des couples de serrage des vis de fixation (joint Klingersil):

Serrer en plusieurs petites étapes et en croix. Les couples de serrage indiqués sont des valeurs de départ. Le couple nécessaire pour assurer l'étanchéité dans les conditions de fonctionnement peut être plus élevé, ce qui nécessite de resserrer le raccord du verre-regard. Si les couples indiqués ne permettent pas d'obtenir une étanchéité suffisante, il faut les augmenter par paliers d'environ 5 %.

Tous les boulons doivent avoir exactement le même couple afin d'éviter les tensions et les bris de verre!

DN	50	80	100	125	150	200
Couple minimal en Nm	5	4	5	6	7	9

## Options (sur demande):

- Diamètres nominaux DN300 et DN400
- Verre sodocalcique DIN 8902 jusqu'à 150°C
- Températures plus élevées
- Joint en PTFE, FKM, NBR, silicone, EPDM, graphite
- Matériaux spéciaux
- Essuie-glace/raclette en PTFE ou en silicone Raclette
- Lampes LED (pour zones explosives et non explosives)
- Disques en mica (recommandés pour les fluides agressifs ou la vapeur!)

## Numéro d'article:

Modèle	Verre	Version	Taille
<b>BS04</b>	<b>00 – Verre en borosilicate</b>	<b>00 – Standard</b>	08 – DN50
			<b>10 – DN80</b>
			11 – DN100
			12 – DN125
			13 – DN150
			14 – DN200

### Exemple n° BS04000010:

<b>BS04</b>	<b>00</b>	<b>00</b>	<b>10</b>
-------------	-----------	-----------	-----------

N° d'article BS04000010

Hublot d'observation pour réservoir

Verre: Verre en borosilicate

Taille: DN80

Illustrations similaires, sous réserve de modifications techniques et dimensionnelles.