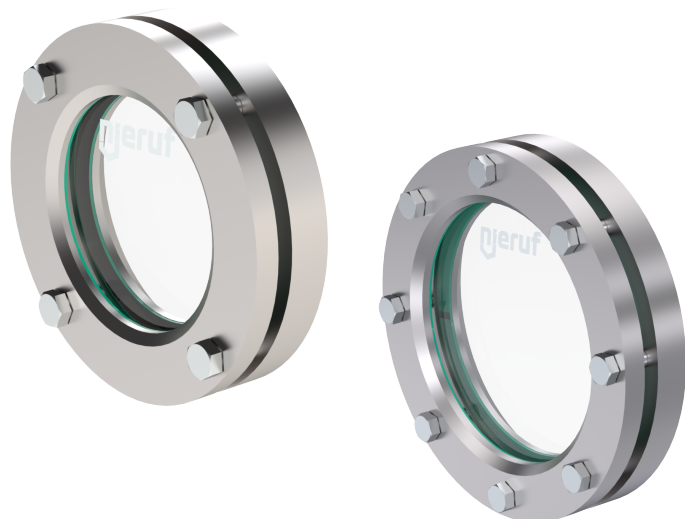


## Hublot d'observation pour réservoir similaire à DIN 28120 - Modèle BS01



### Description:

Les hublots servent à l'observation, au contrôle optique et à l'éclairage de l'intérieur de réservoirs fermés comme les citernes, les silos, les chaudières, etc.

### Caractéristiques du produit:

- convient aux **fluides liquides et gazeux neutres et non neutres**
- avec verre borosilicaté DIN 7080
- bride de base et de recouvrement incluse
- acier inoxydable de haute quali

### Raccordement:

DN50, DN80, DN100, DN125, DN150, DN200

### Construction:

similaire à DIN 28120

### Pression:

2,5 bar – version légère

### Type de construction:

à souder ou à incorporer

### Matière du cadre de base:

acier inoxydable 1.4571

### Matière du cadre supérieur:

acier inoxydable 1.4541

### Joints:

C4400

### Verre:

verre en borosilicate DIN7080

### Vis:

A4-70

### Température:

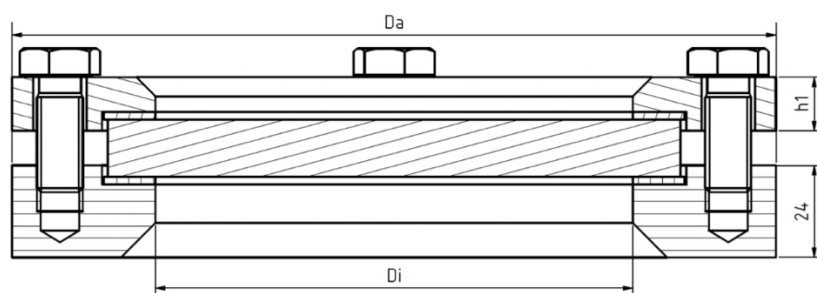
-10°C jusqu'à 175°C (températures plus élevées sur demande)

### Contenu de la livraison:

bride de bloc & de couvercle, plaque de verre, joints et vis

### Dimensions:

DN	Di	Da	h1	Poids kg
50	80	150	12	3,6
80	100	175	14	5,0
100	125	200	14	5,9
125	150	220	16	7,1
150	175	250	16	8,8
200	225	300	16	11,3



### Tableau des couples de serrage des vis de fixation (joint Klingersil):

Serrer en plusieurs petites étapes et en croix. Les couples de serrage indiqués sont des valeurs de départ. Le couple nécessaire pour assurer l'étanchéité dans les conditions de fonctionnement peut être plus élevé, ce qui nécessite de resserrer le raccord du verre-regard. Si les couples indiqués ne permettent pas d'obtenir une étanchéité suffisante, il faut les augmenter par paliers d'environ 5 %.

Tous les boulons doivent avoir exactement le même couple afin d'éviter les tensions et les bris de verre!

DN	50	80	100	125	150	200
Couple minimal en Nm	10	16	20	12	14	19

## Options (sur demande):

- Diamètres nominaux DN300 et DN400
- Verre sodocalcique DIN 8902 jusqu'à 150°C
- Températures plus élevées
- Joint en PTFE, FKM, NBR, silicone, EPDM, graphite
- Matériaux spéciaux
- Essuie-glace/raclette en PTFE ou en silicone Raclette
- Lampes LED (pour zones explosives et non explosives)
- Dispositif de pulvérisation
- Disques en mica (recommandés pour les fluides agressifs ou la vapeur!)
- Disques de protection en FEP (pour les valeurs de pH élevées)

## Numéro d'article:

Modèle	Verre	Version	Taille
<b>BS01</b>	<b>00 – Verre en borosilicate</b>	<b>00 – Standard</b>	08 – DN50 <b>10 – DN80</b> 11 – DN100 12 – DN125 13 – DN150 14 – DN200

### Exemple n° BS01000010:

<b>BS01</b>	<b>00</b>	<b>00</b>	<b>10</b>
-------------	-----------	-----------	-----------

N° d'article BS01000010

Hublot d'observation

Verre: Borosilicate

Taille: DN80

Illustrations similaires, sous réserve de modifications techniques et dimensionnelles.