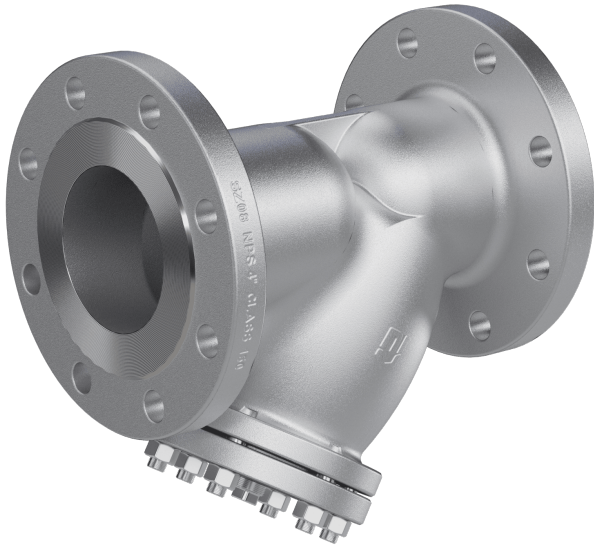


Filtre à impuretés avec bride ANSI, MODÈLE SZ08



Description:

Un filtre est toujours utilisé lorsque des fluides doivent être filtrés ou purifiés.

Caractéristiques du produit:

- convient aux fluides liquides et gazeux ainsi qu'à la vapeur
- conforme à la norme ASME B16.34
- longueur de construction conforme aux normes ASME B16.10 et EN558
- filtre amovible en acier inoxydable
- couvercle et bouchon de fermeture vissés avec filetage NPT

Diamètre nominal
DN50 – DN400

Construction :
Type de construction en Y

Température:
de -29 °C à +425 °C

Pression:
0 – 50 bar (selon le modèle)
Tenir compte du diagramme pression-température

Type de construction:

Raccordement:

Matière des boulons filetés (1)

Matière de l'écrou (2) :

Matière du chapeau (3) :

Matière du bouchon de fermeture (4) :

Matière du joint du chapeau (5) :

Matière du tamis (6) :

Matière du corps (7) :

Température:

Maillage du tamis :

Filtre de type Y avec bouchon de fermeture

Bride R.F. selon ASME B16.05 Classe 150 (pression nominale PN20)

Bride R.F. selon ASME B16.05 Classe 300 (pression nominale PN50)

Acier ASTM A193 Gr. B7M

Acier ASTM A194 Gr. 2HM

Acier au carbone ASTM A105

Acier avec joint en cuivre

Graphite + acier inoxydable 1.4301 / AISI 304

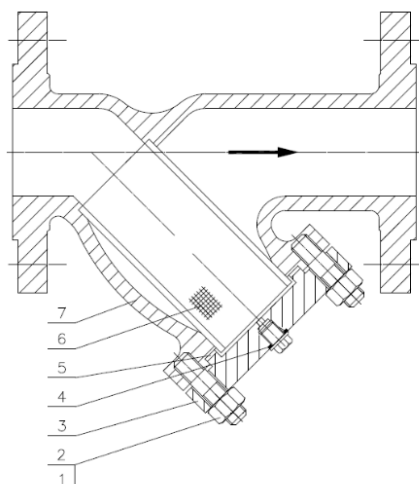
Acier inoxydable 1.4301 / AISI 304

Acier au carbone ASTM A216 WCB, peinture acrylique grise RAL 7001, épaisseur 60 µm

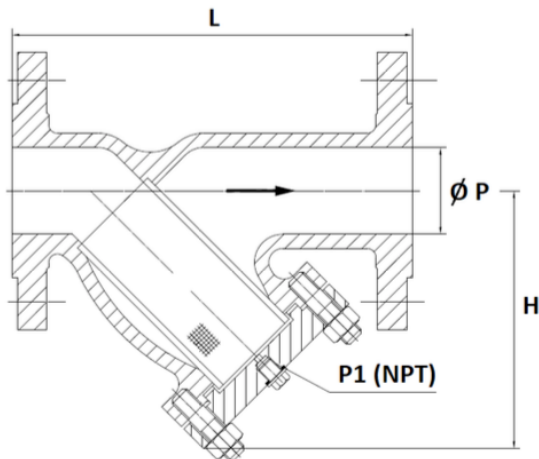
de -29 °C à +425 °C

DN50 : 1 mm / DN80-DN400 : 1,5 mm

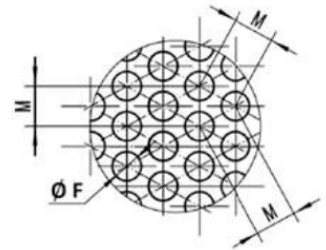
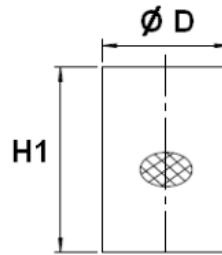
Matière (voir ci-dessus) :



Dimensions:

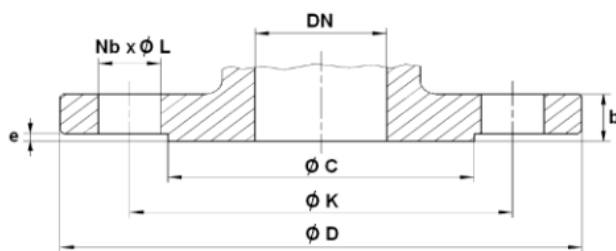


Taille du filtre :



DN	Ø P		L		H		P1		Ø D	H1	Ø F	M	Poids	
	mm		mm		mm		pouces						mm	mm
	ANSI 150	ANSI 300	ANSI 150	ANSI 300	ANSI 150	ANSI 300	ANSI150	ANSI 300					ANSI150	ANSI 300
50	50	51	203	267	146	140	1/2"	1/2"	55	110	1,0	3,0	8,0	11,0
80	80	76	241	318	175	185	1/2"	1/2"	80	135	1,5	3,5	15,0	20,0
100	100	102	292	356	227	225	1/2"	1/2"	105	175	1,5	3,5	24,0	34,0
150	150	152	406	444	283	290	3/4"	3/4"	150	210	1,5	3,5	39,0	60,0
200	200	203	495	559	372	396	3/4"	3/4"	190	275	1,5	3,5	67,2	101,0
250	250	254	622	622	443	485	1"	1"	235	355	1,5	3,5	133,0	154,0
300	300	305	699	711	495	610	1"	1"	280	365	1,5	3,5	198,0	218,0
350	350	350	787	838	695	650	1"	1 1/2" pouces	340	435	1,5	3,5	319,0	490,0
400	400	400	914	864	840	740	1"	1 1/2"	390	465	1,5	3,5	405,0	620,0

Dimensions de la bride :



DN	Ø C		Ø D		Ø K		Nb x Ø L		b		e	
	mm		mm		mm		mm		mm		mm	
	ANSI150	ANSI 300	ANSI 150	ANSI 300	ANSI 150	ANSI 300	ANSI150	ANSI 300	ANSI150	ANSI 300	ANSI150	ANSI 300
50	92,1	92,1	150,0	165,0	120,7	127,0	4 x 19	8 x 19	16,3	22,7	2	2
80	127,0	127,0	190,0	210,0	152,5	168,3	4 x 19	8 x 22	19,5	29,0	2	2
100	157,2	157,2	230,0	255,0	190,5	200,0	8 x 19	8 x 22	24,3	32,2	2	2
150	215,9	215,9	280,0	320,0	241,5	269,9	8 x 22	12 x 22	25,9	37,0	2	2
200	269,9	269,9	345,0	380,0	298,5	330,2	8 x 22	12 x 26	29,0	41,7	2	2
250	323,8	323,8	405,0	445,0	362,0	387,4	12 x 26	16 x 29	30,6	48,1	2	2
300	381,0	381,0	485,0	520,0	432,0	450,8	12 x 26	16 x 32	32,2	51,3	2	2
350	412,8	412,8	535,0	585,0	476,0	514,4	12 x 29	20 x 32	35,4	54,4	2	2
400	469,9	469,9	595,0	650,0	540,0	571,5	16 x 29	20 x 35	37,0	57,6	2	2

Correspondance pression-température (selon ASME B16.34 pour la matière en acier au carbone A216 WCB) :

Pour le modèle à bride ANSI 150 (PN20) :

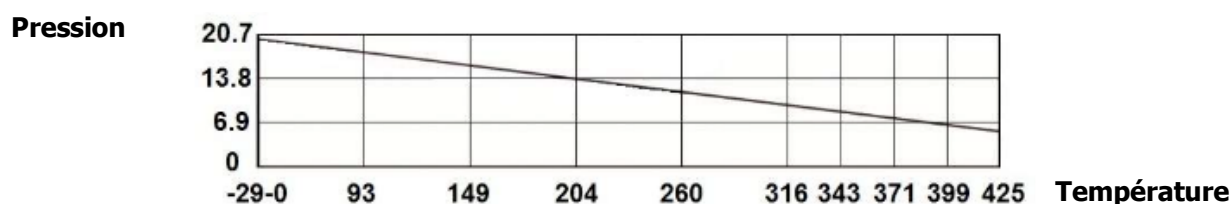
Pression (bar)	19,6	19,6	17,9	15,8	13,8	11,7	9,6	8,6	7,6	6,5	5,5
Température (°C)	-29	38	93	149	204	260	316	343	371	399	425

Pour le modèle à bride ANSI 300 (PN50) :

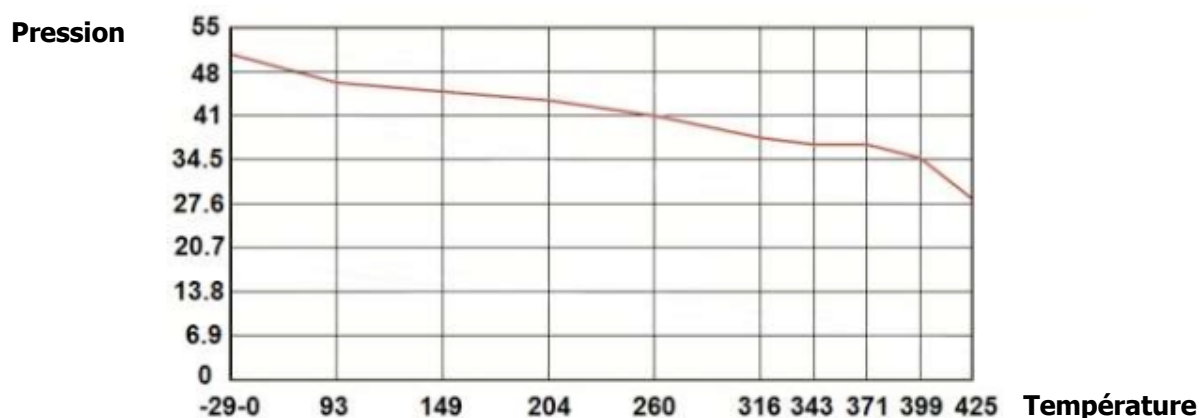
Pression (bar)	51,1	51,1	46,2	45,1	43,8	41,3	37,9	36,9	36,9	34,8	28,2
Température (°C)	-29	38	93	149	204	260	316	343	371	399	425

Diagrammes de pression-température (ne s'applique pas à la vapeur) :

Pour le modèle à bride ANSI 150 (PN20) :



Pour le modèle à bride ANSI 300 (PN50) :

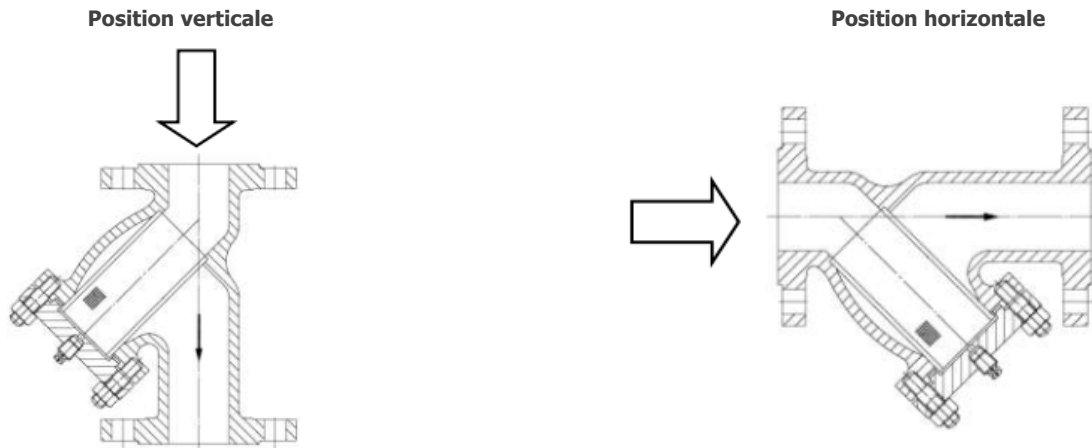


Coefficient de débit Kvs (m³/h) :

DN (mm)	50	80	100	150	200	250	300	350	400
Modèle ANSI 150 : Kvs (m³/h)	50	90	150	350	600	1 000	1 400	1 800	2 400
Modèle ANSI 300 : Kvs (m³/h)	32,4	83,1	129,7	291,2	518,8	810,7	1 167,4	1 447,1	1 923,0

Installation :

- Respecter le sens d'écoulement indiqué par la flèche sur le filtre
- Montage horizontal ou montage vertical avec sens d'écoulement descendant



Normes :

Pour le modèle à bride ANSI 150 :

- DIRECTIVE 2014/68/UE : pour les liquides et gaz du groupe 1
 - DN50 : catégorie de risque I, CE0036
 - DN80-DN150 : catégorie de risque II, CE0036
 - DN200-DN400 : catégorie de risque III, CE0036
- Essais de pression selon la norme API 598, tableau 6
- Conception conforme à la norme ASME B16.34
- Matières conformes à la norme NACE MR 01-75
- Longueur selon :
 - ASME B16.10, tableau 1 A15
 - EN 558 série 10 pour DN 50 à DN 100
 - EN 558 série 7 pour DN 150
 - EN 558 série 10 pour DN200 à DN400

Pour le modèle à bride ANSI 300 :

- DIRECTIVE 2014/68/UE : pour les liquides et les gaz du groupe 1
 - DN50-DN100 : catégorie de risque II, CE0036
 - DN150 à DN400 : catégorie de risque III, CE0036
- Essais de pression conformes à la norme API 598, tableau 6
- Conception conforme à la norme ASME B16.34
- Matières conformes à la norme NACE MR 01-75
- Longueur selon :
 - ASME B16.10, tableau 2
 - EN 558 série 15 pour DN 50 à DN 150
 - EN 558 série 21 pour DN 200
 - EN 558 série 15 pour DN 250 à DN 300
 - EN 558 série 17 pour DN 350 à DN 400

Référence :

Modèle	Matière	Bride	Dimension s
SZ08	00 – Acier au carbone	00 – ANSI 150 (PN20) 01 – ANSI 300 (PN50)	08 – DN50 10 – DN80 11 – DN100 13 – DN150 14 – DN200 15 – DN250 16 – DN300 17 – DN350 18 – DN400

Exemple n° SZ08000010 :

SZ03	00	00	10
-------------	-----------	-----------	-----------

Filtre ANSI en acier au carbone
 Pression nominale : ANSI 150
 Dimension : DN80

Illustrations similaires, sous réserve de modifications techniques et dimensionnelles.