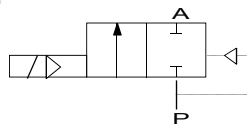
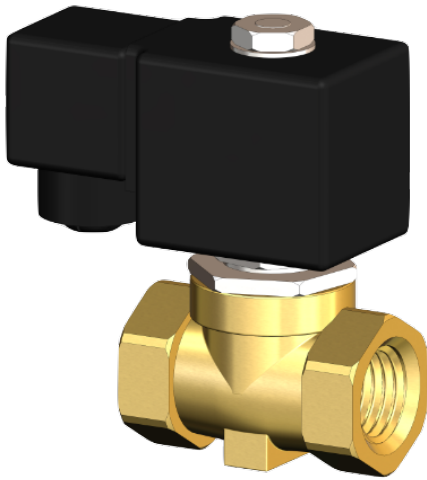


Électrovanne 2/2 voies en laiton - Modèle MV04



Description:

Électrovanne 2/2 en laiton avec un joint à membrane pour des débits élevés. Idéale pour la construction de machines et d'installations. Cette électrovanne se met en marche à partir de 0,1 bar (électrovanne servocommandée).

Caractéristiques du produit:

- convient pour les **fluides neutres et non neutres, liquides et gazeux non inflammables**
- position de montage indifférente, de préférence avec aimant en haut

Raccordement:

1/4", 3/8", 1/2" pouce

Commande:

servocommandé

Fonctionnement:

NC – fermé hors tension

Pression:

0,1 – 16 bar – selon la version

Type de construction:

vanne à siège avec joint à membrane

Diamètres nominaux:

DN 10,5

Matière du corps:

laiton

Joint:

EPDM, NBR, FKM

Raccordement - Tension:

230V 50Hz 24V DC

Tolérance de tension:

+/- 10% selon VDE 0580

Consommation électrique:

230V 50Hz: 22 VA
24V DC 13 Watt

Facteur de marche:

100 % ED

Indice de protection:

IP65 avec connecteur monté DIN EN 175301-803 Forme A

Température:

Environnement: Max. + 50°C
Fluide: FKM – 10°C jusqu'à +120°C
 NBR – 10°C jusqu'à +80°C
 EPDM – 10°C jusqu'à +130°C

DN

10,5 mm

Pression max.

0,1 – 16 bar (10 bar*)

Raccordement

G 1/4" Pouce

Valeur KV

1,26 m³/h

10,5 mm

0,1 – 16 bar (10 bar*)

G 3/8" Pouce

1,44 m³/h

10,5 mm

0,1 – 16 bar (10 bar*)

G 1/2" Pouce

1,50 m³/h

* en cas de courant continu, la pression de service est réduite (voir valeur entre parenthèses)

Options de la vanne:

Sans huile ni graisse

Connecteur avec LED

Protection Ex

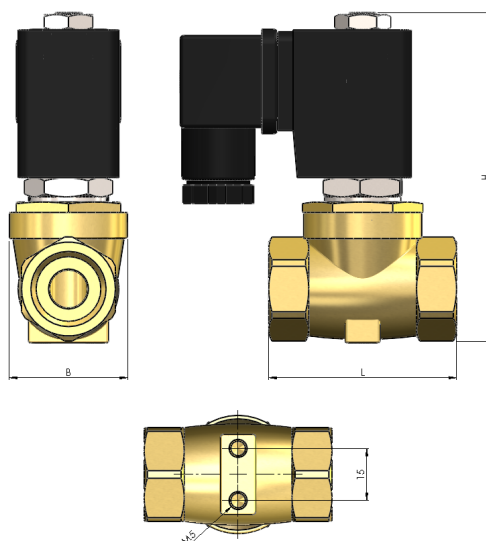
II 2G Ex mII T4

II 3D IP65 T130°C



Dimensions:

G	L (mm)	B (mm)	H (mm)
1/4" Pouce	54	33,5	95
3/8" Pouce	54	33,5	95
1/2" Pouce	54	33,5	95



Test selon DGRL 2014/68/UE selon DIN EN 12266:

L'étanchéité correspond aux taux de fuite indiqués*:

Modèle	Siège à étanchéité souple**
MV04	A

* Étanchéité selon la norme DIN EN 12266

** Siège à étanchéité souple: EPDM, FKM, NBR

Numéro d'article:

Modèle	Tension	Joint	Fonctionnement	Version	Taille
MV04	1 – 230V 50Hz 2 – 24V DC	1 – EPDM 2 – FKM 4 – NBR	0 – NC fermé hors tension	0 – Standard	01 – 1/4" 02 – 3/8" 03 – 1/2"

Exemple n° MV04120002:

MV04 | **1** | **2** | **0** | **0** | **02**

Électrovanne 2/2 voies en laiton
 Tension: 230V 50Hz
 Joint: FKM
 Fonctionnement: NC fermé hors tension
 Version: Standard
 Taille: 3/8"

Illustrations similaires, sous réserve de modifications techniques et dimensionnelles.