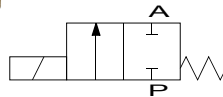


## Électrovanne 2/2 voies en laiton - Modèle MV02



### Description:

Électrovanne 2/2 en laiton de conception très compacte pour des débits élevés. Idéale pour la construction de machines et d'installations. Cette électrovanne commute à partir de 0 bar (électrovanne à commande directe).

### Caractéristiques du produit:

- convient pour **gaz et liquides neutres et non inflammables**
- NE convient PAS aux applications avec contre-pression (côté sortie)
- respecter le sens du débit
- position de montage au choix, de préférence avec aimant en haut

#### Raccordement:

G1/8", G1/4" Pouce

#### Commande:

à commande directe

#### Fonction de commutation:

NC - fermé hors tension

#### Pression:

0 – 20 bar – selon la version

#### Type de construction:

vanne à siège

#### Diamètres nominaux:

DN 1,0 / DN 1,5 / DN 2,0 / DN 2,5

#### Raccordement:

G 1/8" / G 1/4" femelle

#### Matière du corps:

laiton

#### Joint:

FKM

#### Raccordement Tension:

230V 50Hz      24V DC

#### Tolérance de tension:

+/- 10% selon VDE 0580

#### Consommation électrique:

230V 50Hz:      9,2 VA  
24V DC            6 Watt

#### Facteur de marche:

100 % ED

#### Indice de protection:

IP65 avec connecteur monté

#### Raccordement électrique:

connecteur monté DIN EN 175301-803 Forme B  
diamètre du câble 6–8 mm, filetage PG 9

#### Température:

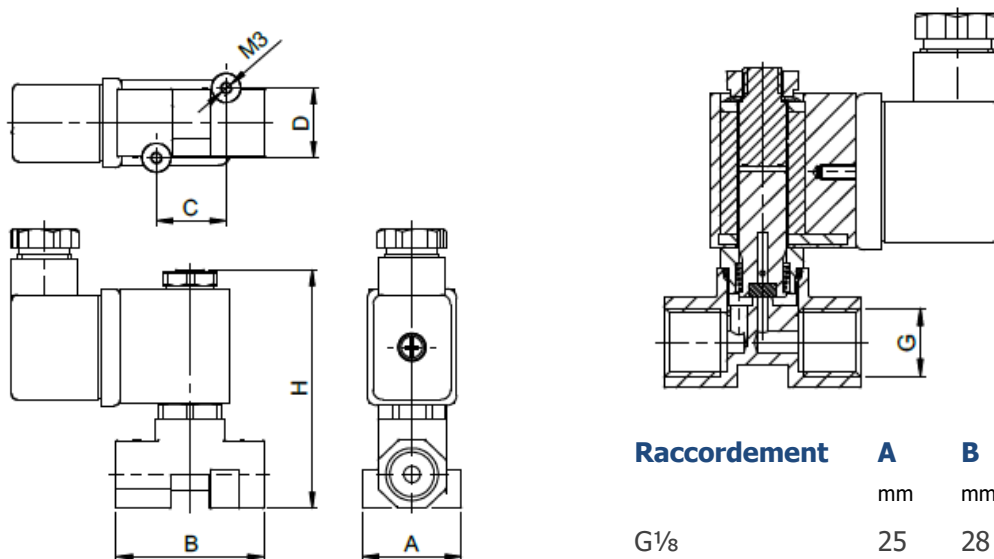
environnement:    max. + 50°C  
fluide:                FKM – 10°C jusqu'à +120°C

DN	Pression max.	Raccordement	Valeur KV	Taux de fuite**
1,0 mm	0 – 20 bar (15 bar*)	G 1/8" – G 1/4" Pouce	0,7 l/min	A
1,5 mm	0 – 16 bar (13 bar*)	G 1/8" – G 1/4" Pouce	1,0 l/min	A
2,0 mm	0 – 13 bar (10 bar*)	G 1/8" – G 1/4" Pouce	1,9 l/min	A
2,5 mm	0 – 10 bar (6 bar*)	G 1/8" – G 1/4" Pouce	2,4 l/min	A

\* en cas de courant continu, la pression de service est réduite

\*\* selon EN 12266-1

## Dimensions:



Raccordement	A	B	C	D	H
	mm	mm	mm	mm	mm
G1/8	25	28	18	18	60
G1/4	26	38	18	18	61

## Options (sur demande):

- Nettoyage: sans huile ni graisse, sans silicone, sans LABS
- Prise d'appareil avec LED
- Bobines spéciales: taille 8/30 (température réduite), tensions spéciales
- Joint: NBR, EPDM

## Numéro d'article:

Modèle	Tension	Joint	Fonction de commutation	Raccordement	Taille
<b>MV02</b>	<b>1 – 230V 50Hz</b> 2 – 24V DC	<b>2 – FKM</b>	<b>0 – NC fermé hors tension</b>	<b>0 – G 1/8" Femelle</b> 1 – G 1/4" Femelle	<b>10 – DN 1,0</b> 15 – DN 1,5 20 – DN 2,0 25 – DN 2,5

### Exemple n° MV02120010:

<b>MV02</b>	<b>1</b>	<b>2</b>	<b>0</b>	<b>0</b>	<b>10</b>
-------------	----------	----------	----------	----------	-----------

Électrovanne 2/2 voies en laiton avec raccord 1/8 pouce

Tension: 230V 50Hz

Joint: FKM

Fonction de commutation: NC fermé hors tension

Raccordement: G 1/8" femelle

Taille: DN 1,0

Illustrations similaires, sous réserve de modifications techniques et dimensionnelles.