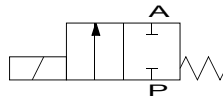


Électrovanne 2/2 voies en laiton - Modèle MV01



Description:

Électrovanne 2/2 voies en laiton de construction très compacte pour des débits élevés. Idéale pour la construction de machines et d'installations. Cette électrovanne commute à partir de 0 bar (électrovanne à commande directe).

Caractéristiques du produit:

- convient pour les **fluides neutres et non neutres, liquides et gazeux**
- position de montage indifférente, de préférence avec aimant en haut

Raccordement:

1/8" Pouce

Commande:

à commande directe

Fonctionnement:

NC – fermé hors tension

Pression:

0 – 16 bar – selon la version

Type de construction:

vanne à siège

Diamètres nominaux:

DN 1,0 / DN 1,5 / DN 2,0 / DN 2,5

Matière du corps:

laiton

Joint:

FKM

Raccordement - Tension:

230V 50Hz 24V DC

Tolérance de tension:

+/- 10% selon VDE 0580

Consommation électrique:

230V 50Hz: 9,2 VA

24V DC 6 Watt

Facteur de marche:

100 % ED

Indice de protection:

IP65 avec connecteur monté

Température:

Environnement: Max. + 50°C

Fluide: FKM – 10°C jusqu'à 130°C

DN

1,0 mm

1,5 mm

2,0 mm

2,5 mm

Pression max.

0 – 16 bar

0 – 13 bar

0 – 10 bar

0 – 8 bar

Raccordement

G 1/8" Pouce

G 1/8" Pouce

G 1/8" Pouce

G 1/8" Pouce

Valeur KV

0,5 l/min

1,2 l/min

2,1 l/min

2,8 l/min

Options de la vanne:

Sans huile ni graisse

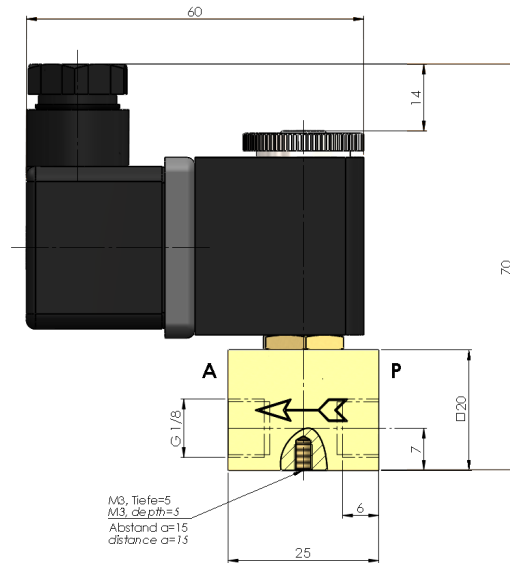
Connecteur avec LED

Protection Ex II 2G Ex mII T4

II 3D IP65 T130°C



Dimensions:



Test selon DGRL 2014/68/UE selon DIN EN 12266:

L'étanchéité correspond aux taux de fuite indiqués*:

Modèle	Siège à étanchéité souple**
MV01	A

* Étanchéité selon la norme DIN EN 12266

** Siège à étanchéité souple: FKM

Numéro d'article:

Modèle	Tension	Joint	Fonctionnement	Raccordement	Taille
MV01	1 – 230V 50Hz 2 – 24V DC	2 – FKM	0 – NC fermé hors tension	0 – 1/8" femelle	10 – DN 1,0 15 – DN 1,5 20 – DN 2,0 25 – DN 2,5

Exemple n° MV01120010:

MV01 | **1** | **2** | **0** | **0** | **10**

Électrovanne 2/2 voies en laiton
 Tension: 230V 50Hz
 Joint: FKM
 Fonctionnement: NC fermé hors tension
 Raccordement: 1/8" femelle
 Taille: DN 1,0

Illustrations similaires, sous réserve de modifications techniques et dimensionnelles.