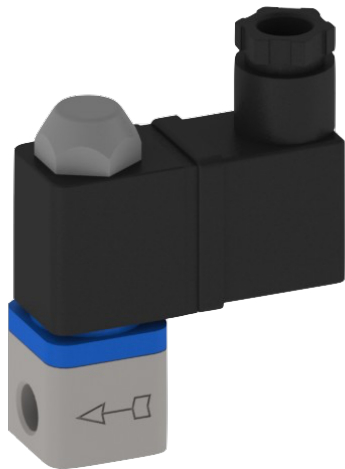


## Electrovanne 2/2 voies en plastique - Modèle KV01



### Description:

Electrovanne 2/2 voies en plastique (PVC ou PTFE) avec un joint à membrane pour les débits élevés. Idéale pour la construction de machines et d'installations ou la chimie. Cette électrovanne commute à partir de 0 bar.

### Caractéristiques du produit:

- convient pour les **fluides neutres et non neutres, liquides et gazeux**
- position de montage de l'aimant de préférence en haut

#### Raccordement:

1/8" Pouce

#### Commande:

à commande directe

#### Fonctionnement:

NC – fermé hors tension

#### Pression:

0,0 – 6,0 bar – selon la version

#### Type de construction:

vanne à siège avec membrane de séparation

#### Diamètres nominaux:

DN1,0 – 2,5

#### Matière du corps:

PVC, PTFE

#### Joint:

EPDM, FKM

#### Raccordement - Tension:

230V 50Hz                      24V DC

#### Tolérance de tension:

+/- 10% selon VDE 0580

#### Consommation électrique:

230V 50Hz:                      6W  
24V DC                              4,8W

#### Facteur de marche:

100 % ED

#### Indice de protection:

IP65 avec connecteur monté

#### Température:

Environnement:    0°C jusqu'à max. + 50°C

#### DN

1,0 mm  
1,5 mm  
2,0 mm  
2,5 mm

#### Pression max.

0,0 – 6,0 bar  
0,0 – 4,0 bar  
0,0 – 2,0 bar  
0,0 – 1,0 bar

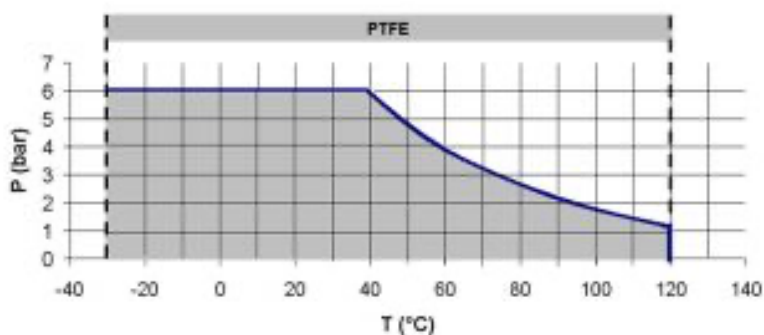
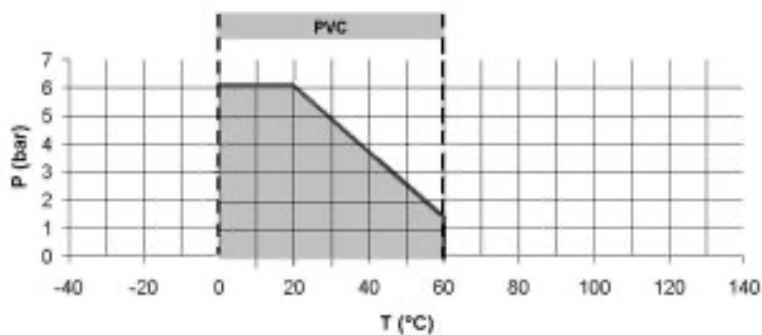
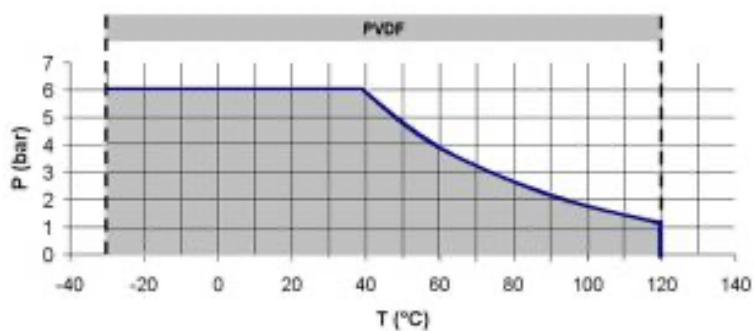
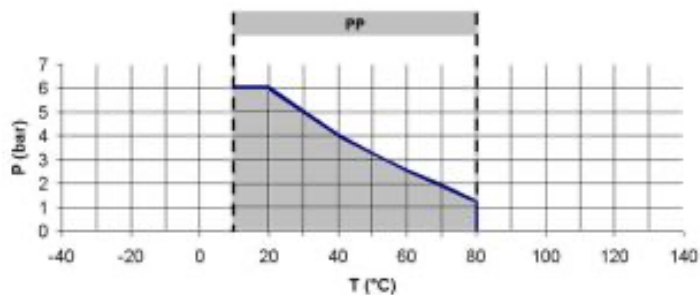
#### Raccordement

G 1/8" Pouce  
G 1/8" Pouce  
G 1/8" Pouce  
G 1/8" Pouce

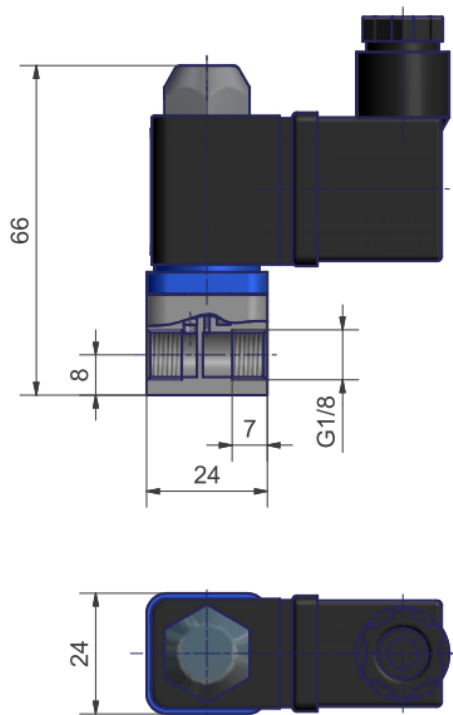
#### Valeur KV

0,5 l/min  
1,2 l/min  
2,1 l/min  
2,8 l/min

Diagramme pression-température:



## Dimensions:



## Numéro d'article:

Modèle	Matière	Tension	Joint	Fonctionnement	Taille
<b>KV01</b>	<b>1 – PVC</b> 2 – PTFE	1 – 230V 50Hz <b>2 – 24V DC</b>	<b>0 – EPDM</b> 1 – FKM	<b>0 – NC - fermé hors tension</b>	01 – DN 1,0 02 – DN 1,5 <b>03 – DN 2,0</b> 04 – DN 2,5

### Exemple n° KV01120003:

<b>KV01</b>	<b>1</b>	<b>2</b>	<b>0</b>	<b>0</b>	<b>03</b>
-------------	----------	----------	----------	----------	-----------

Electrovanne 2/2 avec raccord 1/8"

Matière: PVC

Tension: 24V DC

Joint: EPDM

Fonctionnement: NC fermé hors tension

Taille: DN 2,0

Illustrations similaires, sous réserve de modifications techniques et dimensionnelles.