

## Clapet anti-retour à disque - Modèle RV04



### Description:

Les clapets anti-retour permettent le passage d'un fluide dans une seule direction dans un système de tuyauterie et empêchent automatiquement le reflux du fluide.

### Caractéristiques du produit:

- convient aux fluides neutres et non neutres, liquides et gazeux
- construction à siège incliné
- faible pression d'ouverture

### Raccordement:

3/8" Pouce – 2" Pouces

### Construction:

Construction en Y - siège incliné

### Pression:

0 – 40 bar

### Type de construction:

#### Raccordement:

#### Matière du corps:

#### Joint:

#### Disque:

#### Couvercle:

#### Ressort:

#### Température:

#### Pression:

clapet anti-retour à disque avec siège incliné

taroudage BSP ISO 228

acier inoxydable 1.4408 (CF8M)

PTFE jusqu'à 200°C, taux de fuite D selon EN 12266-1

acier inoxydable 1.4408 (CF8M)

acier inoxydable 1.4408 (CF8M)

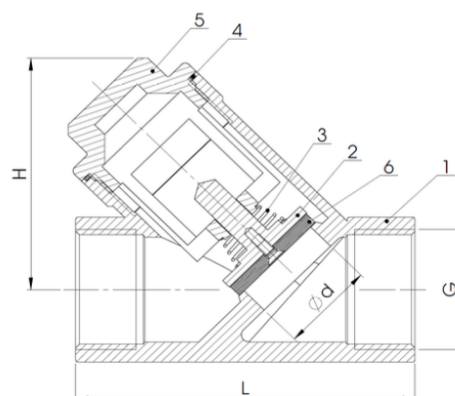
acier inoxydable 1.4401 SS316

-196°C jusqu'à +200°C

PN40

## Dimensions / matière :

Pos.	Désignation	Matière
1	Corps	Inox 1.4408 / CF8M
2	Disque	Inox 1.4408 / CF8M
3	Ressort	Inox 1.4401 / AISI 316
4	Joint	PTFE
5	Couvercle	Inox 1.4408 / CF8M
6	Joint de siège	PTFE



Diamètre nominal		d	L	H	Pression d'ouverture *	Poids	Valeur Kv
DN	Pouce	mm	mm	mm	mbar	kg	m3/h
10	G 3/8"	11,5	64	43	80	0,21	1,8
15	G 1/2"	15	64	45	80	0,22	2,9
20	G 3/4"	20	79	52	50	0,57	5,0
25	G 1"	25	90	68	60	0,61	8,0
32	G 1 1/4"	30	106	70	35	0,89	13,8
40	G 1 1/2"	38	119	80	30	1,15	21,2
50	G 2"	47	140	98	30	1,75	35,0

\* La tolérance de la pression d'ouverture est de +/-20%.

## Options (sur demande):

- Joint Métal (-196°C jusqu'à +250°C, taux de fuite G)
- Joint EPDM (-50°C jusqu'à +150°C, taux de fuite A)
- Joint FKM (-25°C jusqu'à +200°C, taux de fuite A)

## Numéro d'article:

Modèle	Matière	Joint	Taille
<b>RV04</b>	<b>00</b> – Acier inoxydable	<b>03</b> – PTFE	02 – 3/8" 03 – 1/2" <b>04</b> – 3/4" 05 – 1" 06 – 1 1/4" 07 – 1 1/2" 08 – 2"

### Exemple n° RV04000304:

**RV04** | **00** | **03** | **04**

Clapet anti-retour taraudé à disque en acier inoxydable avec siège incliné

Raccordement: taraudage BSP

Joint: PTFE

Diamètre nominal: 3/4" Pouce

Illustrations similaires, sous réserve de modifications techniques et dimensionnelles.